



ABRAFARMA

Associação Brasileira de Redes de Farmácias e Drogarias

<https://sanofi.zoom.com/j/95110009014?pwd=S09HRzE4Q0pBNkhrR1dYcVN4dnZFQT09>

**DISPONIBILIDADE DAS REDES ASSOCIADAS À ABRAFARMA
PARA APLICAÇÃO DAS VACINAS DA COVID-19**

UPDATE 16/DEZEMBRO/20

APLICAÇÃO DAS VACINAS DA COVID-19 EM ÂMBITO NACIONAL

PONTOS IMPORTANTES – LOGÍSTICA DE OPERAÇÃO



- As farmácias disponibilizarão até 4.573 lojas e 6.860 profissionais farmacêuticos para o serviço em nível nacional, ***sem custo ao Ministério da Saúde ou para a população***
- O horário de atendimento poderá ser das 09h às 18h, com 01h de intervalo para almoço
- Potencial de imunização de até 365.840 pessoas/dia ou ***2.195.040 cidadãos por semana***
- ***A fim de facilitar o processo de logística, sugerimos que as vacinas e consumíveis utilizados sejam disponibilizados pelo Governo Federal e entregues nos Centros de Distribuição (até 45 localidades) das redes associadas. A partir daí, as empresas providenciam a distribuição para as 4.573 localidades que realizarão a imunização***

PONTOS A CONSIDERAR A PARTIR DA NOSSA EXPERIÊNCIA DA VACINA DE INFLUENZA

- Sugerimos a publicação de um decreto federal ou ato do Ministro da saúde que autorize as farmácias (e outras entidades comunitárias e privadas) a atuar supletivamente na imunização, nas condições acima (salas de injetáveis e logística própria)
- As regras de público-alvo serão as definidas pelo governo federal para esta finalidade
- ***Nas redes associadas à ABRAFARMA utilizaremos um sistema de agendamento eletrônico com a finalidade de evitar filas***, minimizando riscos na operação. A ABRAFARMA providenciará a comunicação do sistema diretamente à população por meio de: 1) site especial; 2) mídia em redes sociais; 3) atuação de assessoria de imprensa e 4) canais dos associados

OFERTA ALTERNATIVA – APLICAÇÃO DE VACINAS PARA GRUPOS NÃO COBERTOS NO PROGRAMA FEDERAL

- Alternativamente, as farmácias estão disponíveis para oferta de vacinas à população por sistema de venda, similar ao serviço oferecido em clínicas privadas de vacinação

FARMÁCIAS COM SALAS DE APLICAÇÃO DE INJETÁVEIS DISPONÍVEIS NO BRASIL

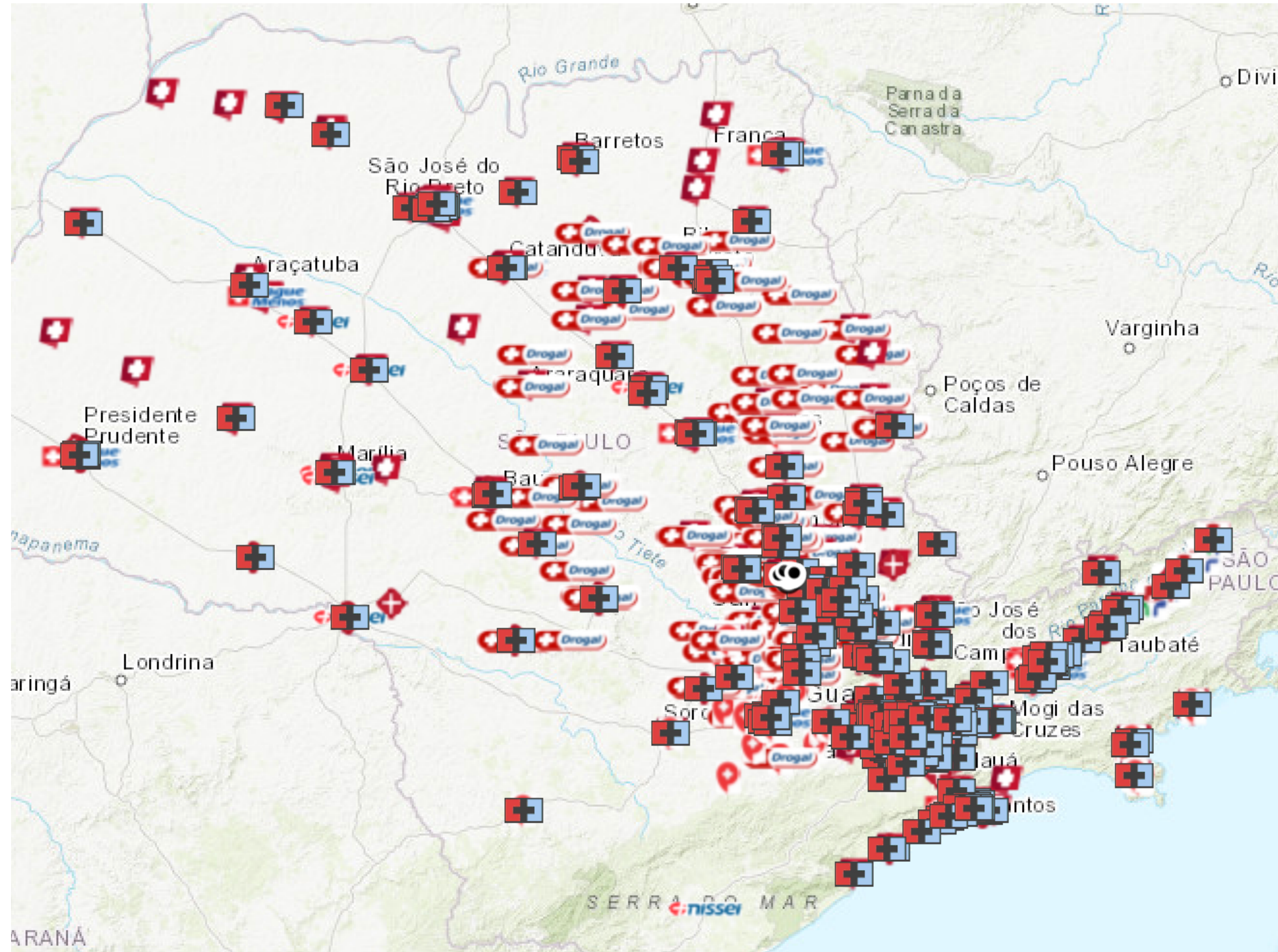


REDE	AL	AM	BA	CE	DF	ES	GO	MA	MG	MS	MT	PA	PB	PE	PI	PR	RJ	RN	RO	RR	RS	SC	SE	SP	TO	Total Geral	
A NOSSA DROGARIA																	34									34	
d1000					4												8									12	
DROGA RAIA									43							117	14				42	52		458		726	
DROGÃO SUPER									4															22		26	
DROGARIA ARAUJO									230																	230	
DROGARIA MINAS BRASIL									41																	41	
DROGARIA MODERNA																	11							9		20	
DROGARIA SÃO PAULO			7		6		15		18					4										679		729	
DROGARIA VENANCIO																	56									56	
DROGARIAS GLOBO			1									1	2		3					1						8	
DROGARIAS NISSEI																245						15		21		281	
DROGARIAS PACHECO						5			27							1	46									79	
DROGASIL	14	2	5	31	45	5	70	14	95	27	10	23	2	1	6			1					7	449	7	814	
EXTRAFARMA			3	2				5				9		1						1					7	28	
FARMA PONTE																								77		77	
FARMÁCIA INDIANA			26			4			89																	119	
FARMÁCIA PERMANENTE	16		1											9												26	
FARMÁCIAS PAGUE MENOS	10	7	35	85	9	7	20	46	36	3		8	12	42	18	2	10	21		4	6	10		41	2	434	
FARMÁCIAS SÃO JOÃO																25						331	12			368	
FARMÁCIAS VALE VERDE																28										28	
GRUPO TAPAJÓS		59										7							6	1						73	
PANVEL																26								62	17	3	108
REDE DROGAL																								187		187	
REDEPHARMA													38													38	
SANTA LÚCIA DROGARIAS						31																				31	
Total Geral	40	68	78	118	64	52	105	65	583	30	10	48	54	57	27	444	179	24	6	5	441	106	7	1953	9	4573	

ESTADO DE SÃO PAULO

EXEMPLOS COM GEOLOCALIZAÇÃO

FARMÁCIAS COM SALAS DE APLICAÇÃO DE INJETÁVEIS DISPONÍVEIS NO ESTADO DE SÃO PAULO



REDE	QUANTIDADE
DROGA RAIA	458
DROGÃO SUPER	22
DROGARIA MODERNA	9
DROGARIA SÃO PAULO	679
DROGARIAS NISSEI	21
DROGASIL	449
EXTRAFARMA	7
FARMA PONTE	77
FARMÁCIAS PAGUE MENOS	41
PANVEL	3
REDE DROGAL	187
Total Geral	1953

DISTRIBUIÇÃO DE SALAS DE INJETÁVEIS POR MUNICÍPIO (SP)

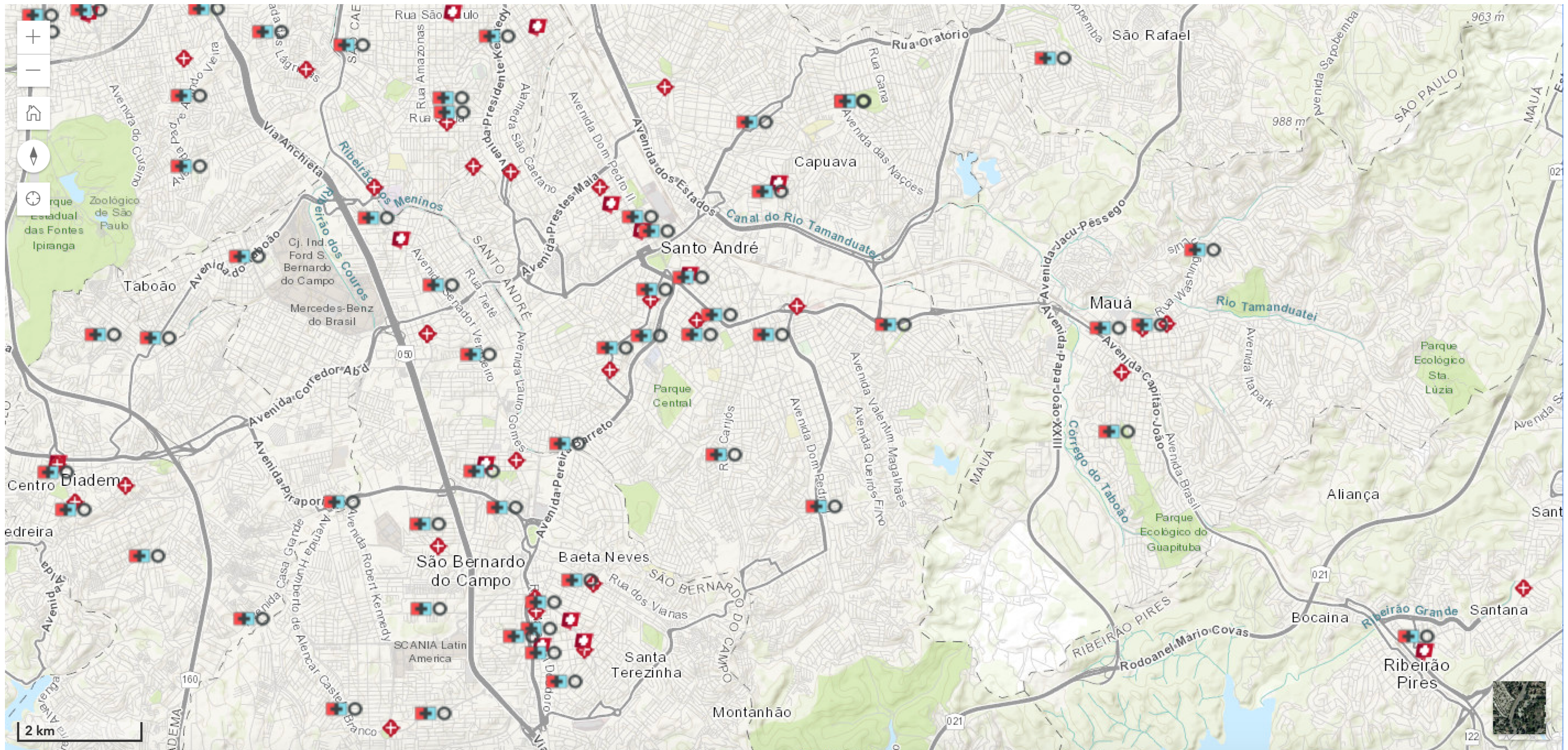
CIDADE	QUANTIDADE
SÃO PAULO	711
CAMPINAS	73
SOROCABA	57
RIBEIRÃO PRETO	51
PIRACICABA	45
GUARULHOS	35
SANTOS	33
SÃO BERNARDO DO CAMPO	31
SÃO JOSÉ DOS CAMPOS	31
SANTO ANDRÉ	26
JUNDIAI	24
INDAIATUBA	23
SÃO JOSÉ DO RIO PRETO	23
PRESIDENTE PRUDENTE	23
OSASCO	23
BARUERI	20
BAURU	19
SÃO CAETANO DO SUL	18
LIMEIRA	16
AMERICANA	15
SUMARÉ	15
TAUBATÉ	15
PRAIA GRANDE	14
FRANCA	13
ARARAQUARA	13
COTIA	13
MARÍLIA	12
MOGI DAS CRUZES	11
SÃO CARLOS	11
BOTUCATU	11
ITÚ	11
DIADEMA	11
JAÚ	11
RIO CLARO	11
SÃO VICENTE	10
GUARUJÁ	10
GUARATINGUETÁ	10
SALTO	9
JACAREI	9
CATANDUVA	8
TABOÃO DA SERRA	8
BRAGANÇA PAULISTA	8
VALINHOS	8
MAUA	7
ITAPETININGA	7
ARARAS	7
PIRASSUNUNGA	7

PAULÍNIA	7
UBATUBA	7
CARAGUATATUBA	7
ATIBAIA	7
OURINHOS	6
AVARÉ	6
SANTANA DE PARNAIBA	6
VOTORANTIM	6
SÃO JOÃO DA BOA VISTA	6
HORTOLÂNDIA	6
TATUÍ	5
MOGI GUACU	5
BIRIGUI	5
CARAPICUIBA	5
ITATIBA	5
ITAQUAQUECETUBA	5
BARRETOS	5
SERTOZINHO	5
SÃO SEBASTIÃO	5
VINHEDO	5
PINDAMONHANGABA	4
SANTA BARBARA D OESTE	4
ARTUR NOGUEIRA	4
MOGI MIRIM	4
PIEDADE	4
NOVA ODESSA	4
ITANHAEM	4
CRUZEIRO	4
SANTA BARBARA	4
CAPIVARI	4
SUZANO	4
EMBU DAS ARTES	4
CARAGUATATUTA	4
SÃO ROQUE	4
LEME	4
LINS	4
JABOTICABAL	4
PORTO FELIZ	4
ARUJA	4
LORENA	4
ITAPECERICA DA SERRA	3
ASSIS	3
TUPA	3
ARACATUBA	3
ÇAÇAPAVA	3
LENÇÓIS PAULISTA	3
ITAPIRA	3
CERQUILHO	3
BOITUVA	3
COSMÓPOLIS	3

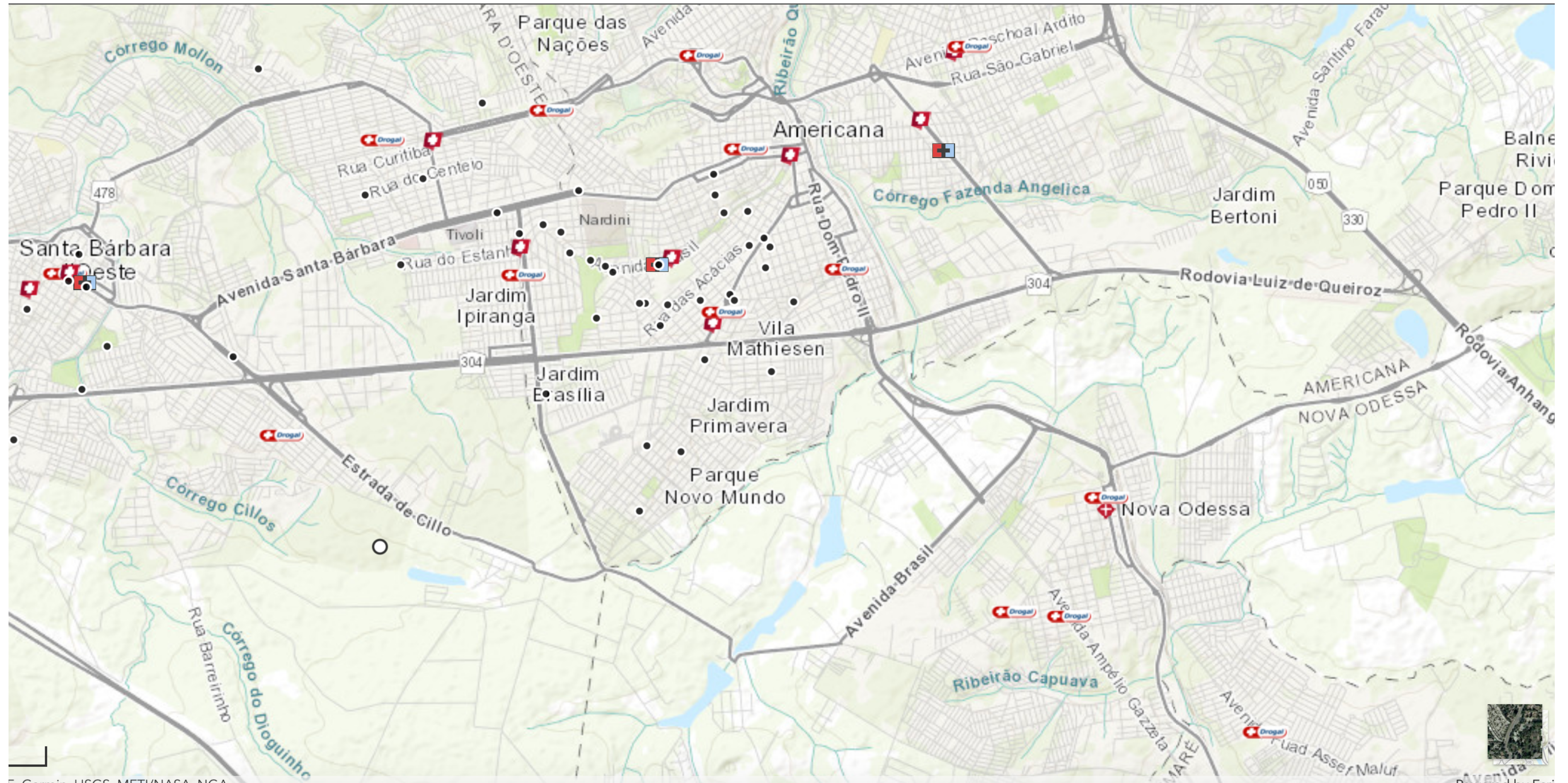
IBITINGA	3
PENÁPOLIS	3
SÃO PEDRO	3
BEBEDOURO	3
ITAPEVI	3
PORTO FERREIRA	3
TIETÊ	3
RIBEIRÃO PIRES	3
VOTUPORANGA	3
FERNANDOPOLIS	3
OLIMPIA	2
MAIRIPORA	2
PERUIBE	2
MATAO	2
POA	2
MIRASSOL	2
ITAPEVA	2
APARECIDA	2
CAJAMAR	2
MOCOCA	2
VARGEM GRANDE PAULISTA	2
FERRAZ DE VASCONCELOS	2
JAGUARIUNA	2
AMPARO	2
BATATAIS	2
FRANCO DA ROCHA	2
ARAÇOIABA DA SERRA	2
CAMPOS DO JORDÃO	2
TAQUARITINGA	2
ANDRADINA	2
CUBATAO	2
MONTE ALTO	2
VARGEM GRANDE DO SUL	2
MONTE MOR	2
VARZEA PAULISTA	2
ILHABELA	2
SAO JOSE RIO PRETO	2
RIO DAS PEDRAS	2
PORTO FELIZ	1
CASA BRANCA	1
PEDERNEIRAS	1
ELIAS FAUSTO	1
TREMEMBE	1
BERTIOGA	1
MAIRINQUE	1
REGISTRO	1
SERRANA	1
JALES	1
DESCALVADO	1
EMBU-GUACU	1
LARANJAL PAULISTA	1

CONCHAL	1
SAO JOSE DO RIO PARDO	1
ITUPEVA	1
SÃO MANOEL	1
CORDEIRÓPOLIS	1
IRACEMAPOLIS	1
RIO PARDO	1
SOCORRO	1
ROSEIRA	1
PILAR DO SUL	1
MONGAGUA	1
AGUDOS	1
SALTO	1
CAJURU	1
SALTO DE PIRAPORA	1
DRACENA	1
BARRA BONITA	1
SAO JOAQUIM DA BARRA	1
JANDIRA	1
IBIUNA	1
SANTA CRUZ DAS PALMEIRAS	1
CRAVINHOS	1
SANTA CRUZ DO RIO PARDO	1
AGUAÍ	1
SANTA FE DO SUL	1
IPERÓ	1
SANTA GERTRUDES	1
CACHOEIRA PAULISTA	1
SANTA ISABEL	1
CAPELA DO ALTO	1
SANTA RITA DO PASSA QUATRO	1
CAIEIRAS	1
SANTA ROSA DO VITERBO	1
CAMPO LIMPO PAULISTA	1
GARÇA	1
TAMBAÚ	1
ADAMANTINA	1
ITÁPOLIS	1
GUARIBA	1
DOIS CORREGOS	1
SANTOS	1
PITANGUEIRAS	1
NOVO HORIZONTE	1
ITATINGA	1
LOUVEIRA	1
PONTAL	1
BRODOWSKI	1
VILA SANTA LUZIA	1
SÃO JOÃO	1
BARIRI	1
ORLANDIA	1
ITUVERAVA	1
RIO DAS PEDRAS	1

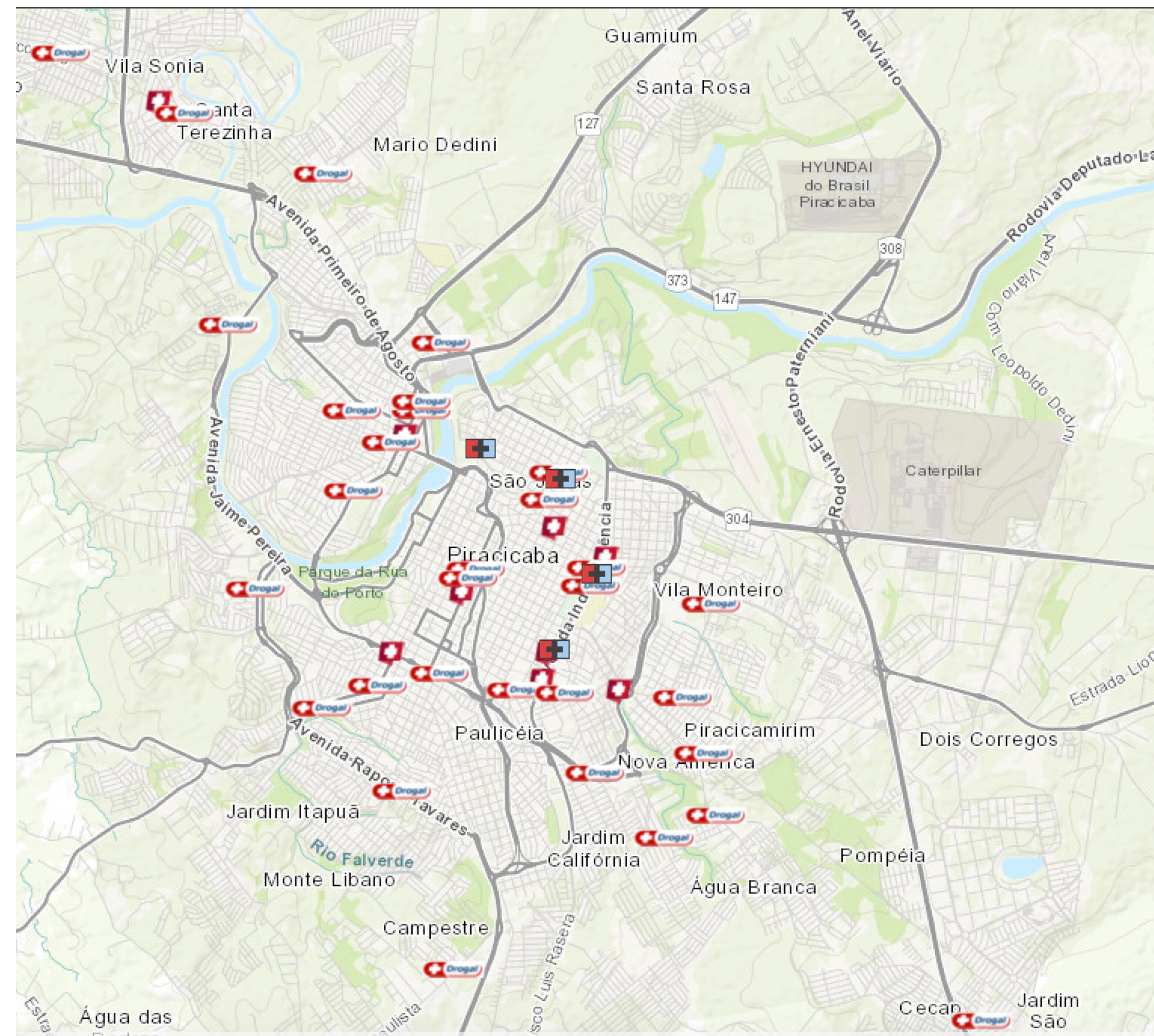
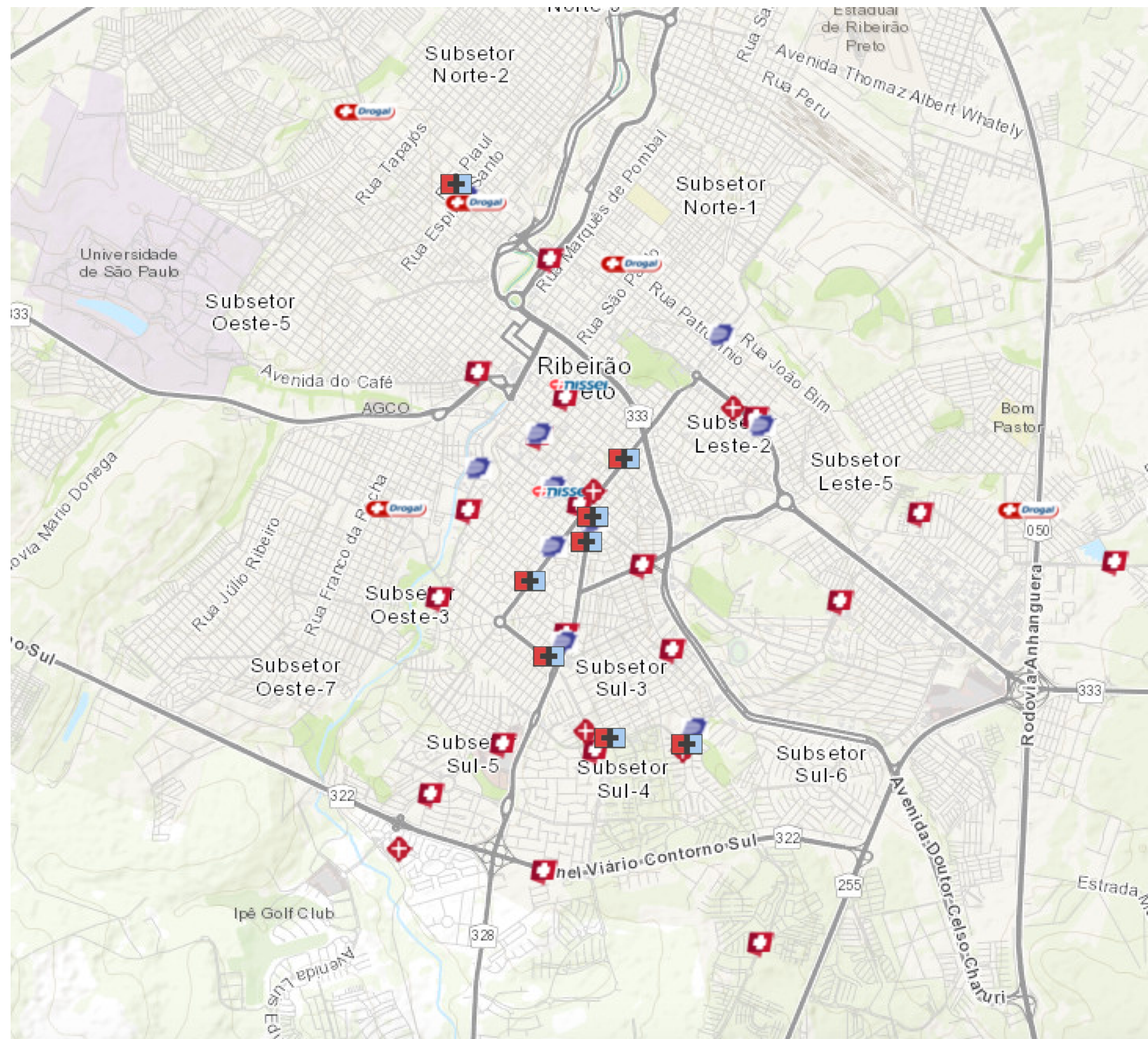
DISTRIBUIÇÃO DE SALAS – EXEMPLOS – GRANDE ABC



DISTRIBUIÇÃO DE SALAS – AMERICANA E SANTA BÁRBARA DO OESTE



DISTRIBUIÇÃO DE SALAS – RIBEIRÃO PRETO E PIRACICABA



Contatos:

Sergio Mena Barreto – CEO

Abrafarma – Associação Brasileira das Redes de Farmácias e Drogarias

sergio@abrafarma.com.br

11 4550-6201

11 96846-4600